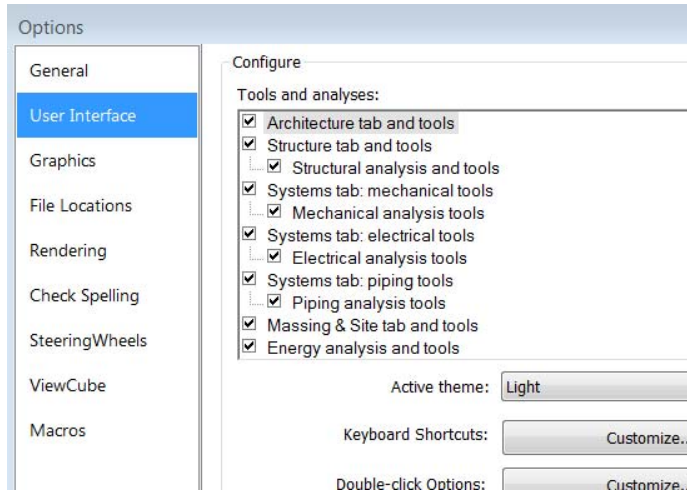


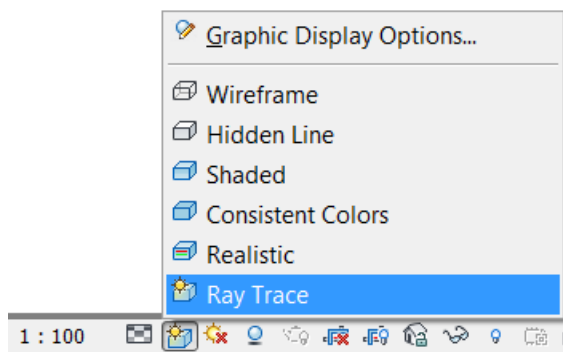
Revit 2017 vs Revit LT 2017

- I Revit 2017 kan du framställa funktioner och verktyg för att hantera flera discipliner så som **Arkitekt, Konstruktör, VVS (Till och frånluft, EL, Vattenburen värme och vattenledningar)** samt funktioner för helhetsdesign och energianalys.



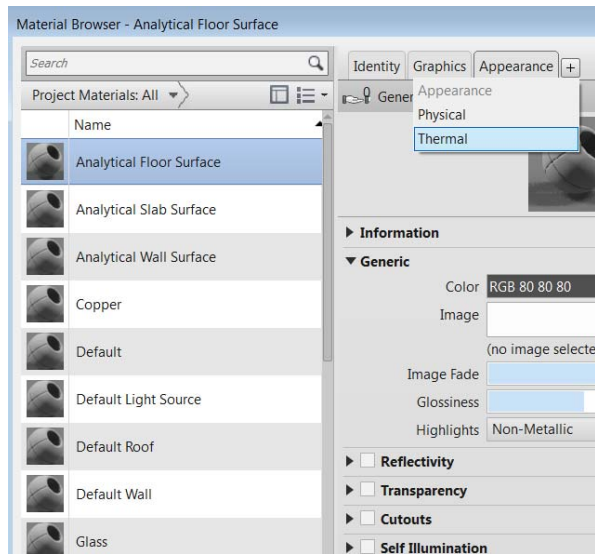
I Revit LT 2017 finns enbart funktioner och verktyg för att hantera A-design.

- Med Revit 2017 levereras **system- och komponent familjer** så som väggar, dörr, fönster med mera. Med i Revit LT 2017 kommer en enda bas vägg systemfamilj och inga komponentfamiljer.
- I Revit 2017 finns **Worksharing** vilket innebär att flera personer har möjlighet att samtidigt utveckla ett byggnadsprojekt genom en så kallad central fil. Denna möjlighet erbjuds inte i Revit LT 2017.
- I Revit 2017 finns den grafiska modellpresentationen **Ray Trace** vilket visar en verklighetsnära utseende av byggnadsmodellen.



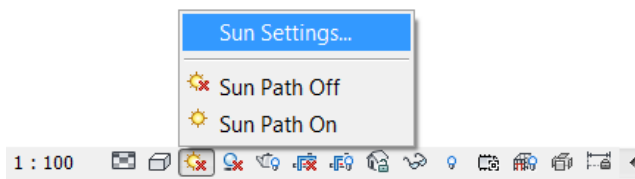
Detta finns inte i Revit LT 2017.

- I Revit 2017 finns möjligheten att tillägga till **materialegenskaper som Physical och Thermal** vilket står för värmeförlustegenskaper hos ett material.



Detta finns inte i Revit LT 2017.

- I Revit 2017 finns funktioner för **solstudier**.



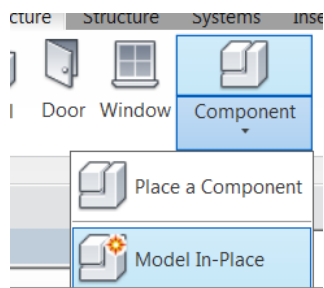
Dessa funktioner finns inte i Revit LT 2017.

- I Revit 2017 under Object Styles finns fliken **Analytical Model Objects** som används då i programmet, modellen analyseras.

Object Styles			
Model Objects			
Annotation Objects			
Analytical Model Objects			
Imported Objects			
Category	Line Weight		Line Color
	Projection	Cut	
Analytical Beams	5		RGB 247-150-C Sc
Analytical Braces	5		RGB 210-210-C Sc

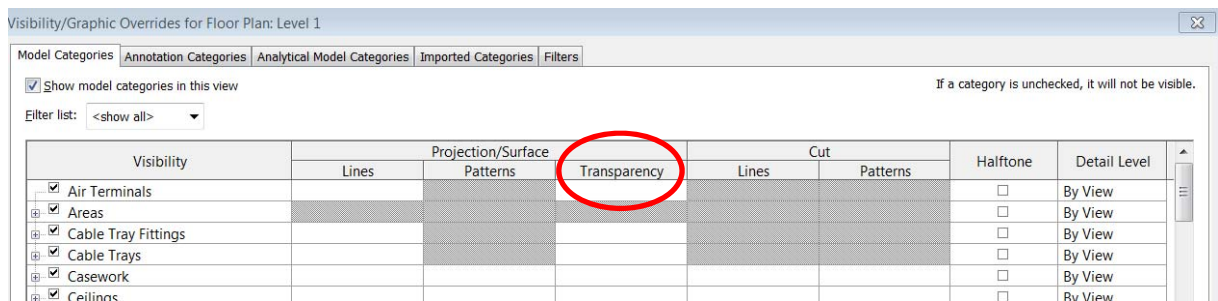
Denna möjlighet finns inte i Revit LT 2017 på grund av att analytiska funktioner inte finns här.

- I Revit 2017 finns möjligheten att skapa en komponentfamilj (**Model In-Place**) direkt i modellen.



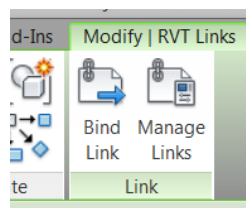
Denna möjlighet finns inte i Revit LT 2017.

- I Revit 2017 finns möjligheten att vvspecificikt göra olika komponenter transparenta (**Transparency**).



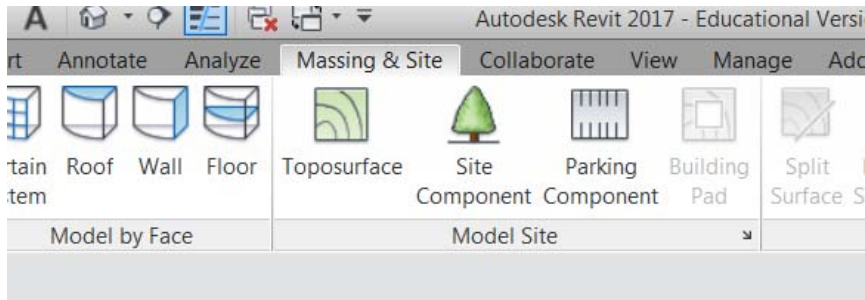
Denna möjlighet finns inte i Revit LT 2017.

- I Revit 2017 finns möjligheten att **binda en länk** och därmed göra länkens innehåll till permanenta komponenter i modellen.



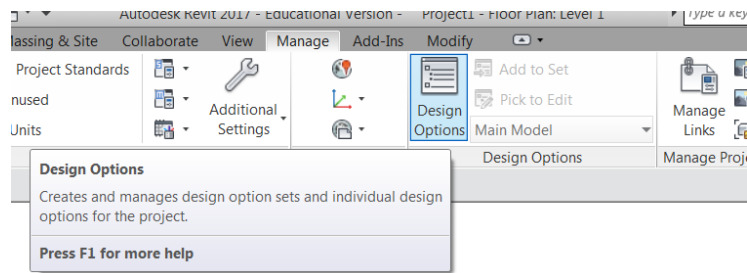
Denna möjlighet finns inte i Revit LT 2017.

- I Revit 2017 finns det tillgång till en serie funktioner (**Massing & Site**) som bidrar till att kunna modellera utifrån en helhets modell, en mass-modell för att senare fortsätta modellen plan vis.



Denna möjlighet finns inte i Revit LT 2017.

- I Revit 2017 finns en funktion (**Design Options**) som gör det möjligt att på samma modell skapa fler olika design förslag att presentera till beställaren.



Denna möjlighet finns inte i Revit LT 2017.